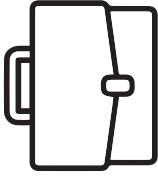


DERECHOS



LABORALES

DERECHO



A LA SALUD

DERECHOS



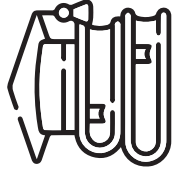
PATRIMONIALES

OTROS



DERECHOS

DERECHOS



EDUCATIVOS

¿Cómo interviene el apoyo?

a Brindando información sobre derecho a la educación inclusiva.

b Acompañamiento en el proceso de solicitud de ajustes y adaptaciones.

c Acompañando en el proceso de denuncia.



No recibo una educación de calidad ni con las adaptaciones que necesito.



Se me exigió asistir a la institución educativa con un acompañante o apoyo educativo.



No se me permitió acceder a la educación básica, superior (técnica y/o universitaria)

¿Cómo interviene el apoyo?

- a** Brindando información sobre derecho a la educación inclusiva.
- b** Acompañando en el proceso de denuncia.

¿Cómo interviene el apoyo?

- a** Acompañando en la identificación de barreras que impidieron el acceso a estas oportunidades educativas.
- b** Acompañando en el proceso de denuncia.



Sufrí malos tratos en mi centro educativo.

(colegio, instituto, universidad)

¿Cómo interviene el apoyo?

- a** Acompañamiento en la denuncia a nivel institucional.
- b** Acompañando en el proceso de denuncia.
- c** Brindando contención emocional.



No se me brinde información sencilla en el banco.

¿Cómo interviene el apoyo?

- a** Brindando la información bancaria de forma clara y sencilla.
- b** Acompañando a exigir la solicitud de información.
- c** Acompañando en el proceso de denuncia en INDECOP.



No se me permite tomar decisiones sobre mis bienes.

(casa, alquileres de propiedad, inmuebles, etc.)



No se me permite tener una cuenta de ahorros en el banco.

?Cómo interviene el apoyo?

- a** Brindando la información bancaria de forma clara y sencilla.
- b** Acompañando a iniciar un proceso judicial.

?Cómo interviene el apoyo?

- a** Brindando información sobre de derechos patrimoniales y financieros.
- b** Acompañar en el proceso de apertura de cuenta.



No tengo información suficiente para manejar mis finanzas.



Quisiera decidir qué hacer con mi dinero.

?Cómo interviene el apoyo?

- a** Brindando información sobre aspectos financieros.
- b** Acompañando al trámite de la decisión financiera.

?Cómo interviene el apoyo?

- a** Brindando información sobre aspectos financieros.
- b** Acompañando al trámite de la decisión financiera.



No se me permite
firmar mi contrato.



No recibir un pago por
el trabajo que realizo.

?Cómo interviene el apoyo?

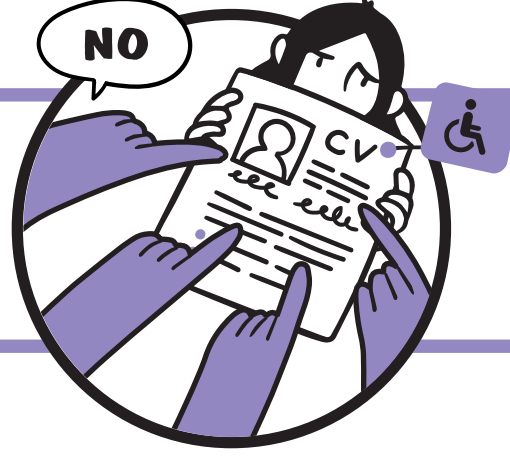
- a** Brindando la información del contrato de manera clara y sencilla y sobre derechos laborales.
- b** Acompañar el proceso de denuncia ante SUNAFIL o el Ministerio de trabajo.

?Cómo interviene el apoyo?

- a** Brindando información sobre derechos laborales.
- b** Acompañando en el proceso de denuncia.



Sufrir malos tratos en mi trabajo.



Que no se me permita postular a un trabajo por mi discapacidad.

?Cómo interviene el apoyo?

- a** Brindando información sobre derechos laborales.
- b** Brindando contención emocional.
- c** Acompañamiento en la denuncia a nivel institucional.

?Cómo interviene el apoyo?

- a** Acompañando en el proceso de denuncia.



Quisiera decidir sobre el tratamiento médico que recibiré.

(exámenes médicos, una operación, ecografía, medicación y más).



No tener acceso a información sencilla y completa sobre planificación familiar y salud sexual.

?Cómo interviene el apoyo?

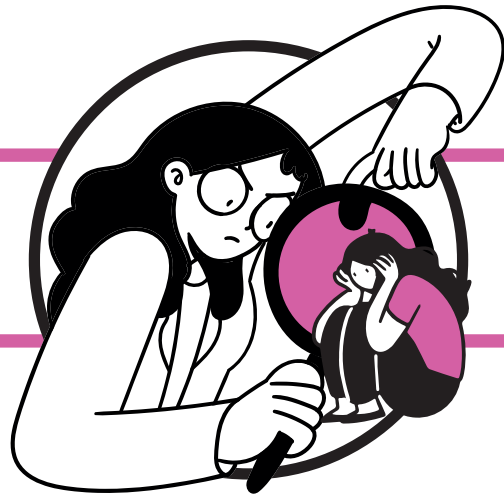
- a** Brindando información clara y completa sobre el tratamiento que recibiré.
- b** Brindando contención y soporte emocional.
- c** Facilitando la realización de trámites y documentos médicos.

?Cómo interviene el apoyo?

- a** Brindando información clara y completa sobre planificación familiar y salud sexual.
- b** Acompañar en el proceso de consulta de información sobre salud sexual y planificación familiar



Sufrir malos trato en el centro de salud.



Ser internado sin mi voluntad.

?Cómo interviene el apoyo?

- a** Brindar información sobre los deberes del centro de salud.
- b** Brindando contención emocional.
- c** Acompañamiento en la denuncia a nivel institucional y externo.

?Cómo interviene el apoyo?

- a** Acompañar en el proceso de designación de directivas anticipadas
- b** Exigir que se cumplan las directivas anticipadas de voluntad de la persona.



No ser considerado miembro de la comunidad.



Que no se me permita participar en espacios de consulta o donde pueda dar mi opinión.

?Cómo interviene el apoyo?

- a** Involucrar a la persona en las actividades cotidianas de la comunidad.
- b** Brindando contención emocional.
- c** Brindar información sobre derecho a contar con medidas de accesibilidad, ajustes y apoyos.

?Cómo interviene el apoyo?

- a** Incluir y fomentar la participación de la persona en los espacios de consulta.
- b** Brindar información sobre las temáticas que son materia de las consultas.
- b** Acompañar en los espacios de consulta.



Que no se me permita asistir a espacios como teatros, bibliotecas, cines, discotecas, etc.



Desconozco de herramientas para hacer valer mis derechos.

?Cómo interviene el apoyo?

a Brindando información sobre derechos culturales y accesibilidad.

b Realizando la denuncia policial.

?Cómo interviene el apoyo?

a Brindar información sobre derecho a exigir medidas de accesibilidad, ajustes y otros apoyos.

b Exigir que se cumplan las directivas anticipadas de voluntad de la persona.



Que no se me permita relacionarme con otras personas.



No se me permite establecer vínculos sociales.

?Cómo interviene el apoyo?

- a** Involucrar a la persona en espacios sociales.
- b** Brindando contención emocional.

?Cómo interviene el apoyo?

- a** Involucrar a la persona en grupos y actividades sociales.
- b** Brindando contención emocional.



No poder participar en procesos electorales (votaciones)



No se me permite casarme.

?Cómo interviene el apoyo?

- a** Brindando información clara y completa sobre el proceso electoral.
- b** Brindar información sobre derecho al voto.
- c** Acompañando en el proceso de denuncia.

?Cómo interviene el apoyo?

- a** Brindar información clara y sencilla sobre el proceso de matrimonio.
- b** Brindar información sobre derechos civiles.
- c** Acompañando en el proceso de denuncia.